

Mein  Malbuch



Leben auf der
Streuobstwiese



Hallo Freunde der Streuobstwiesen,

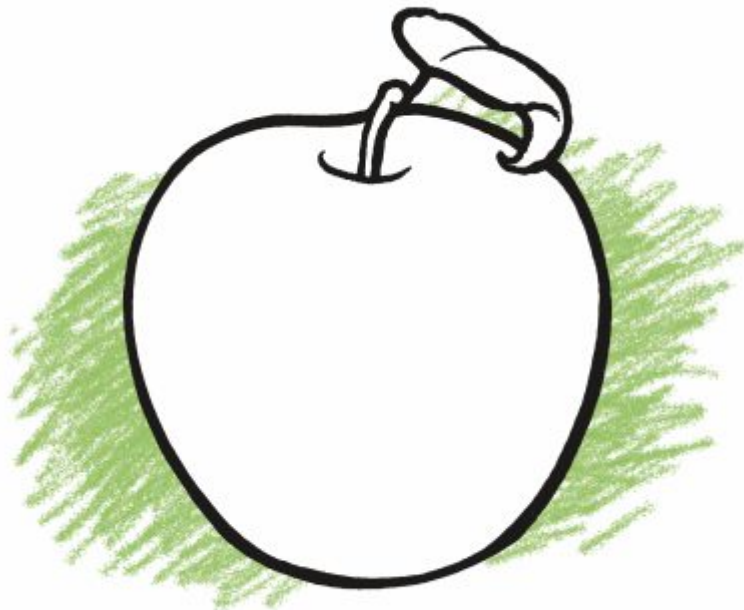


bunte Blüten im Frühjahr, sattes Grün im Sommer, leckeres Obst im Herbst und knorrige alte Bäume im Winter – Streuobstwiesen haben zu jeder Jahreszeit etwas zu bieten. Auf ihnen wachsen verstreut viele verschiedene Obstbäume – daher der Name „Streuobstwiese“.

Früher gab es sie in jedem Ort, doch heute sind sie selten geworden. Dabei leben dort viele verschiedene Tiere und ihr könnt dort Pflanzen finden, die es sonst kaum noch gibt. In diesem Heft werdet ihr einige davon kennen lernen.

Viel Spaß beim Malen!

Euer Karlchen Kauz



Das Malheft „Leben auf der Streuobstwiese“ wurde erstellt im Rahmen des Projekts „Streuobstwiesen blühen auf!“ – des Jubiläumsprojekts zum 25-jährigen Bestehen der Niedersächsischen Bingo-Umweltstiftung in Kooperation mit dem BUND Landesverband Niedersachsen e.V.



Mehr über das Projekt unter: www.bingo-jubilaumsprojekt.de
Mehr über Streuobstwiesen unter: www.streuobstwiesen-niedersachsen.de

Illustration und Gestaltung: Michael Papenberg — www.natursehen.de

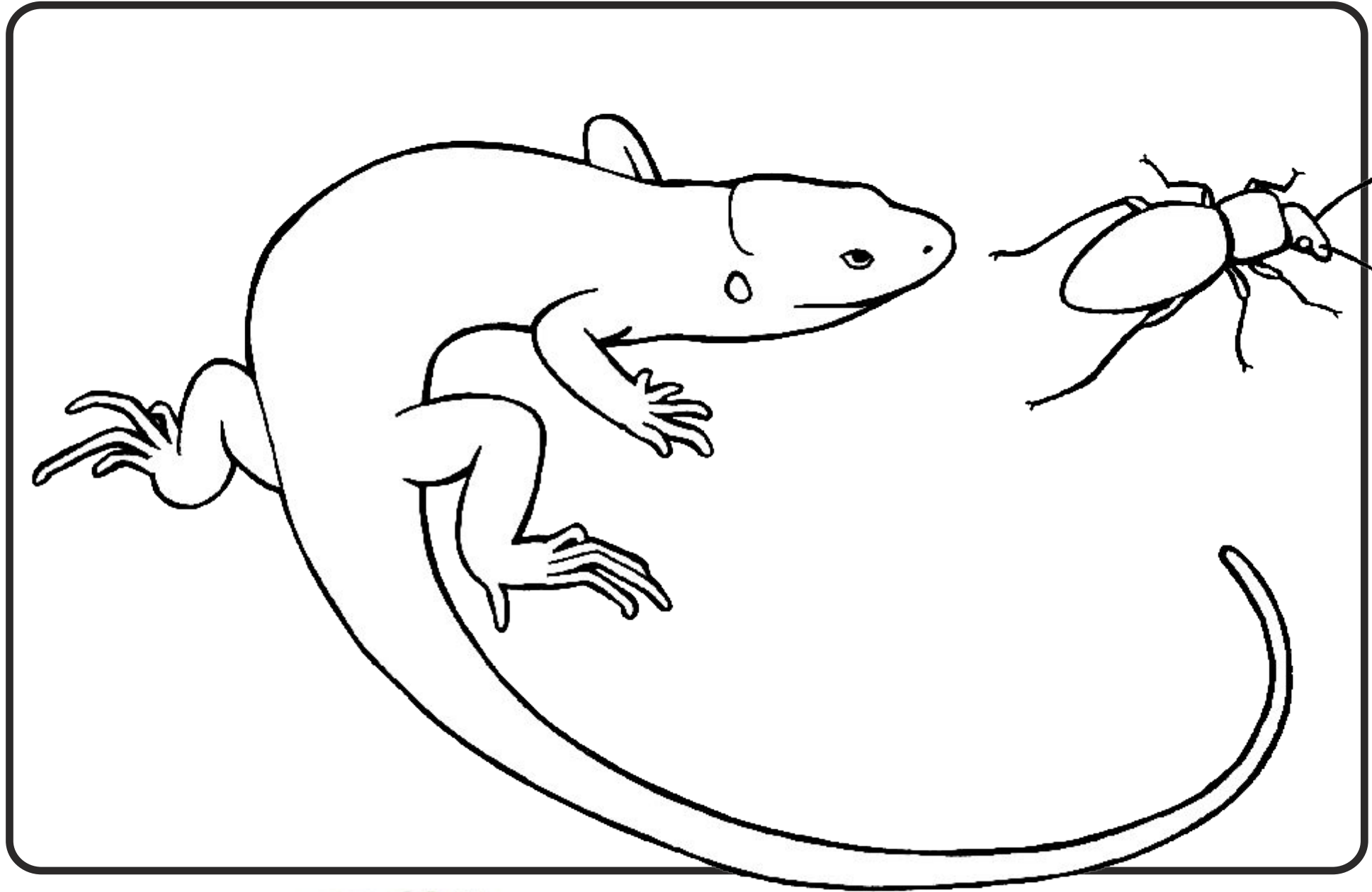
Herausgeber: Niedersächsische Bingo-Umweltstiftung, Emmichplatz 4, 30175 Hannover
Telefon: 0511 - 897 697-0, Fax: 0511 - 897 697-11, E-Mail: umwelt@bingostiftung.de
www.bingo-umweltstiftung.de

Der Laubfrosch ist im Laub kaum zu sehen.

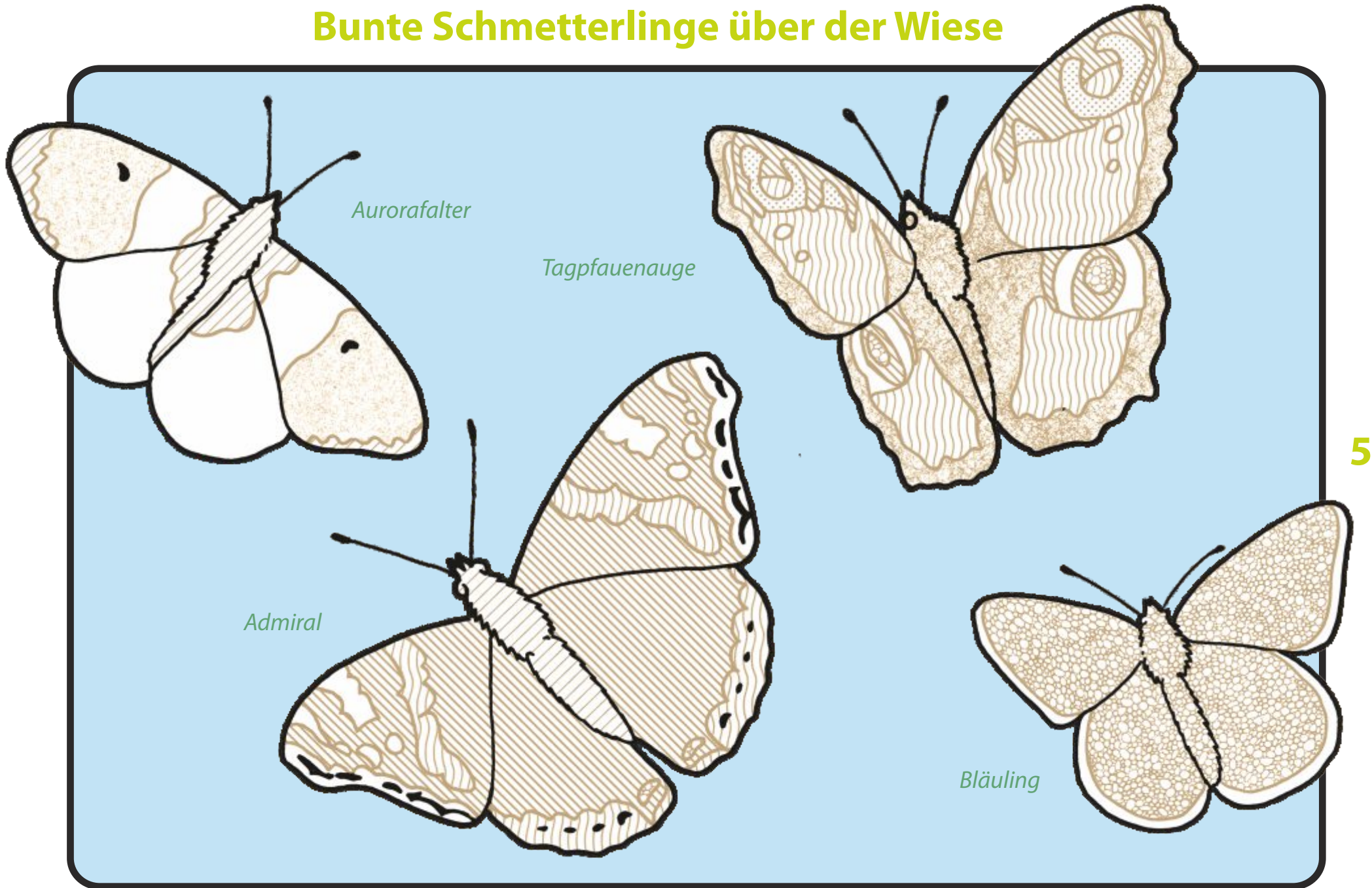


Die Zauneidechse jagt einen Käfer

4



Bunte Schmetterlinge über der Wiese



Aurorafalter

Tagpfauenauge

Admiral

Bläuling

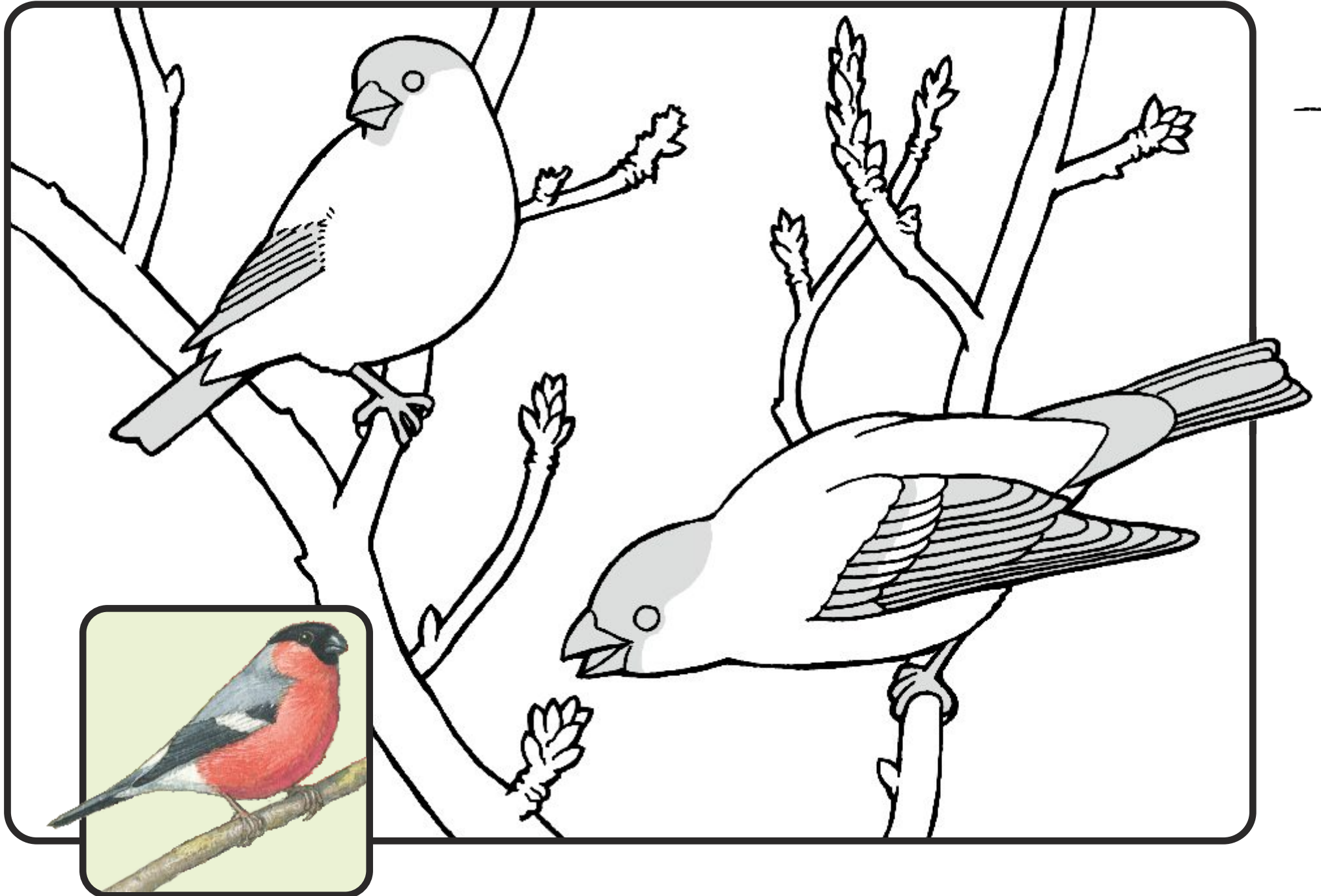
5

Male die Felder in diesen Farben an:

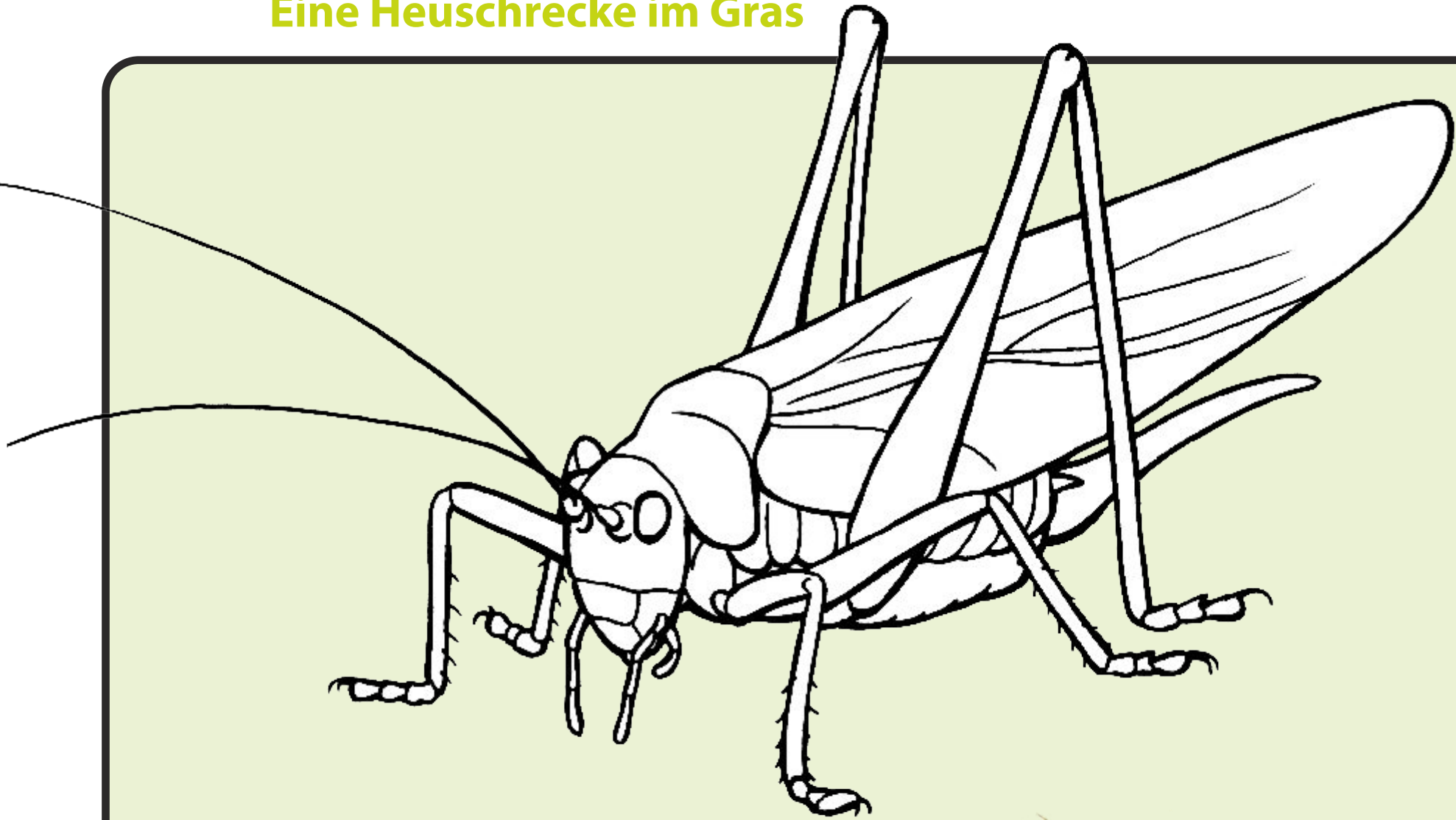


Gimpel knabbern gerne an Kirschen-Knospen

6



Eine Heuschrecke im Gras



7

Welche der drei Heuschrecken ist das Große Heupferd? Male das Bild in seinen Farben an.



Wer steht hier auf der Wiese?

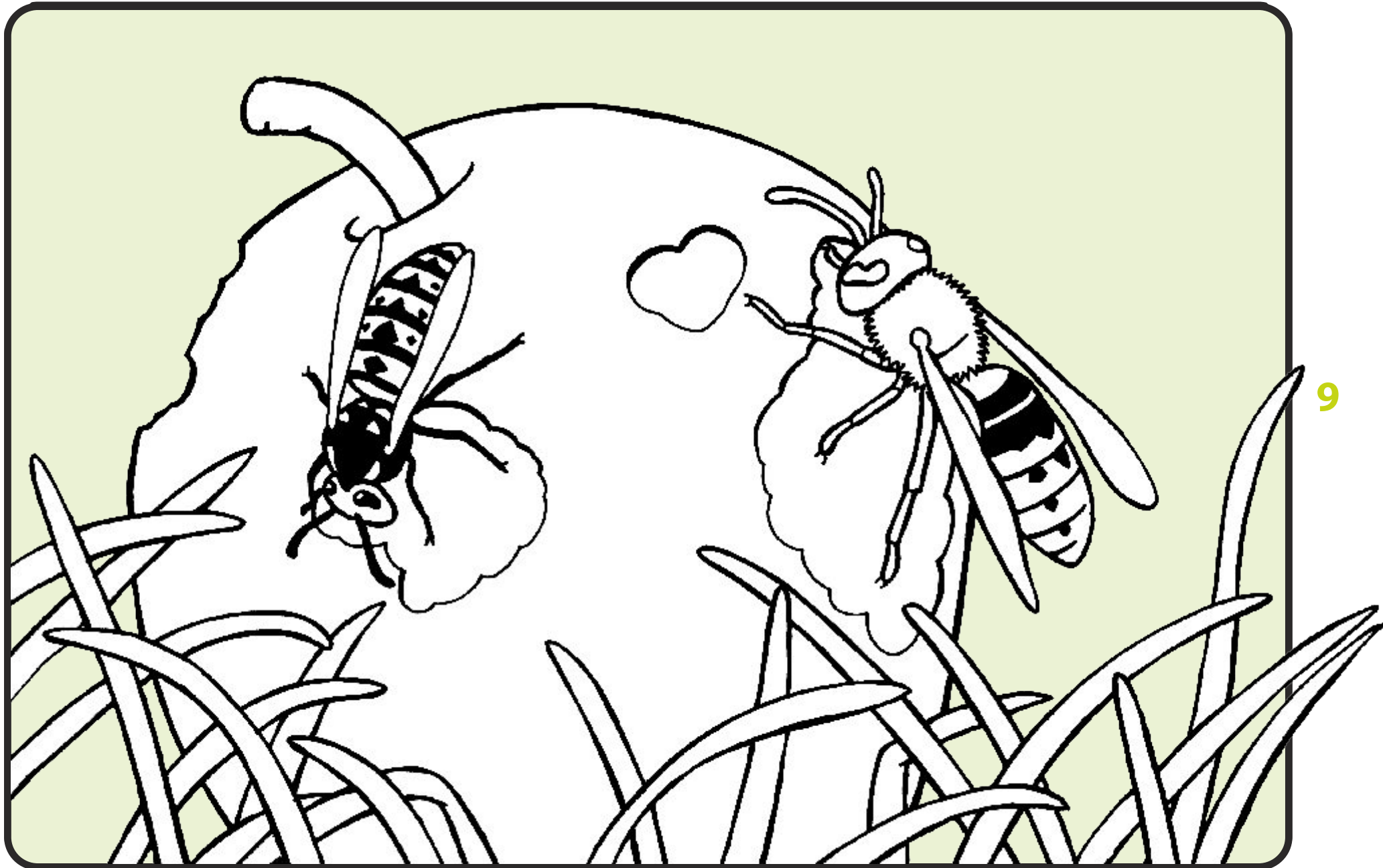
8



Verbinde die Punkte von 1 bis 70
und du erfährst es.



Wespen und Hornissen mögen Fallobst



Blumen in der Streuobstwiese

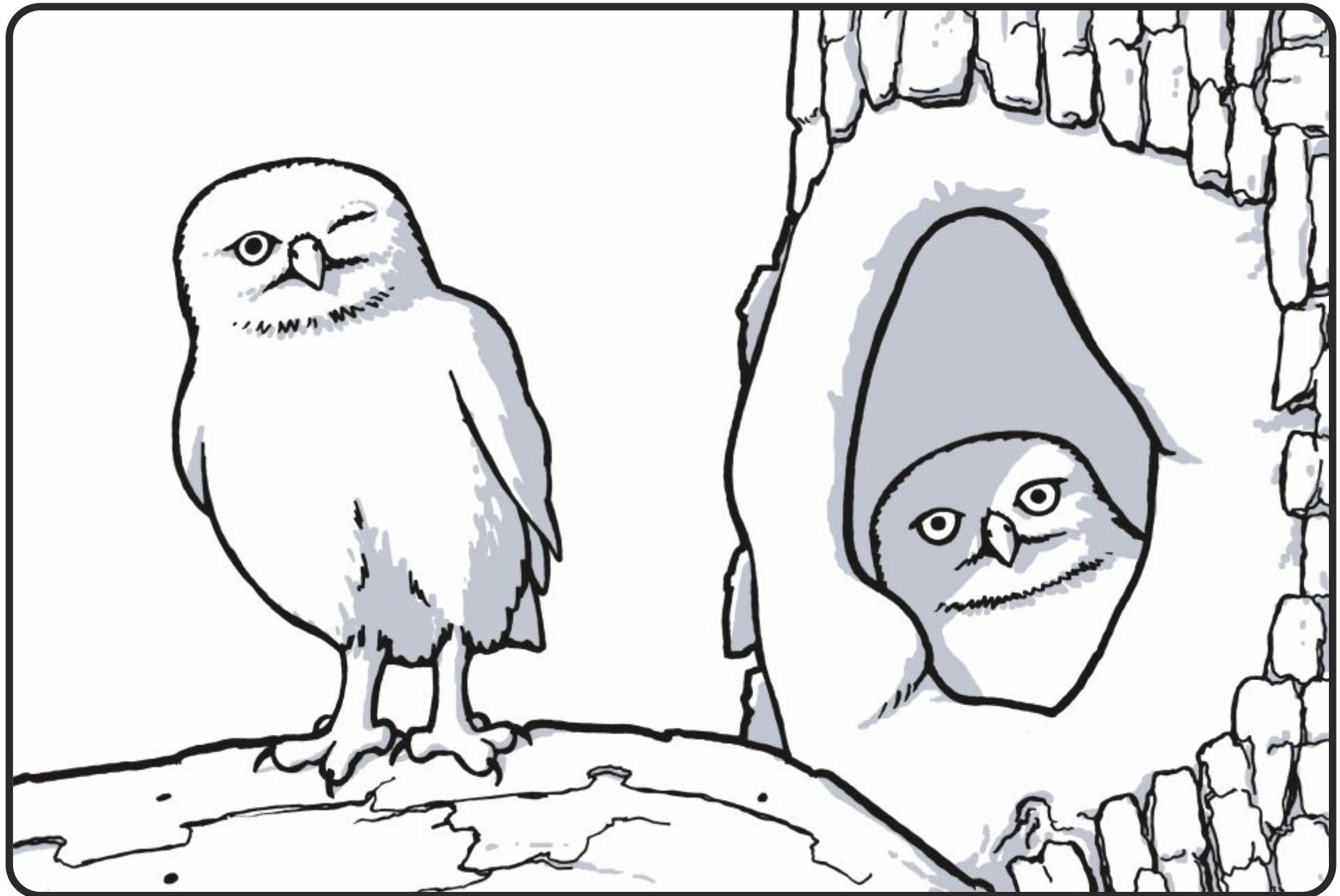


10



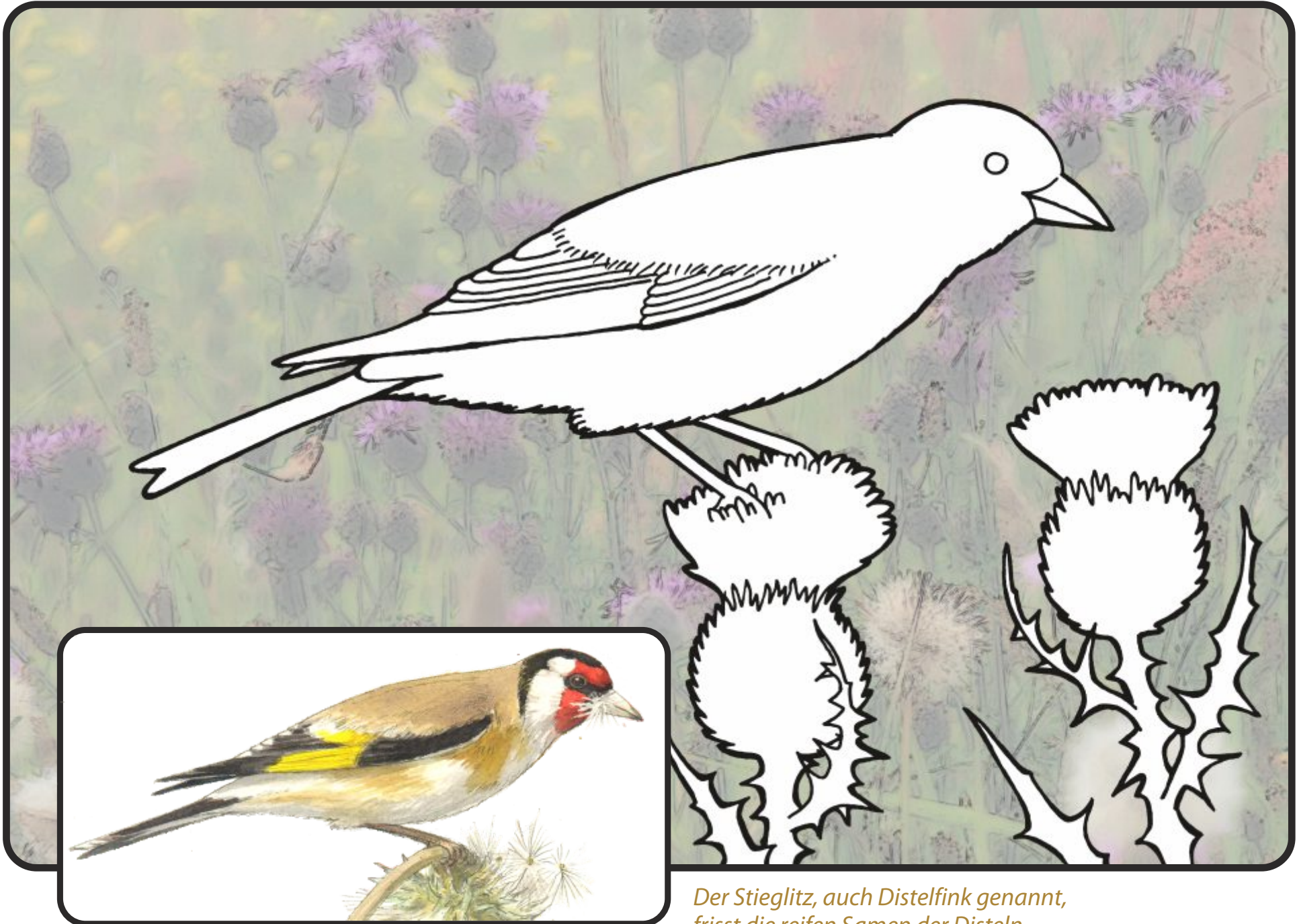
Kennst du die Namen der Blumen? Du findest sie am Schluss des Heftes.

Ein Steinkauz-Paar brütet im alten Birnbaum



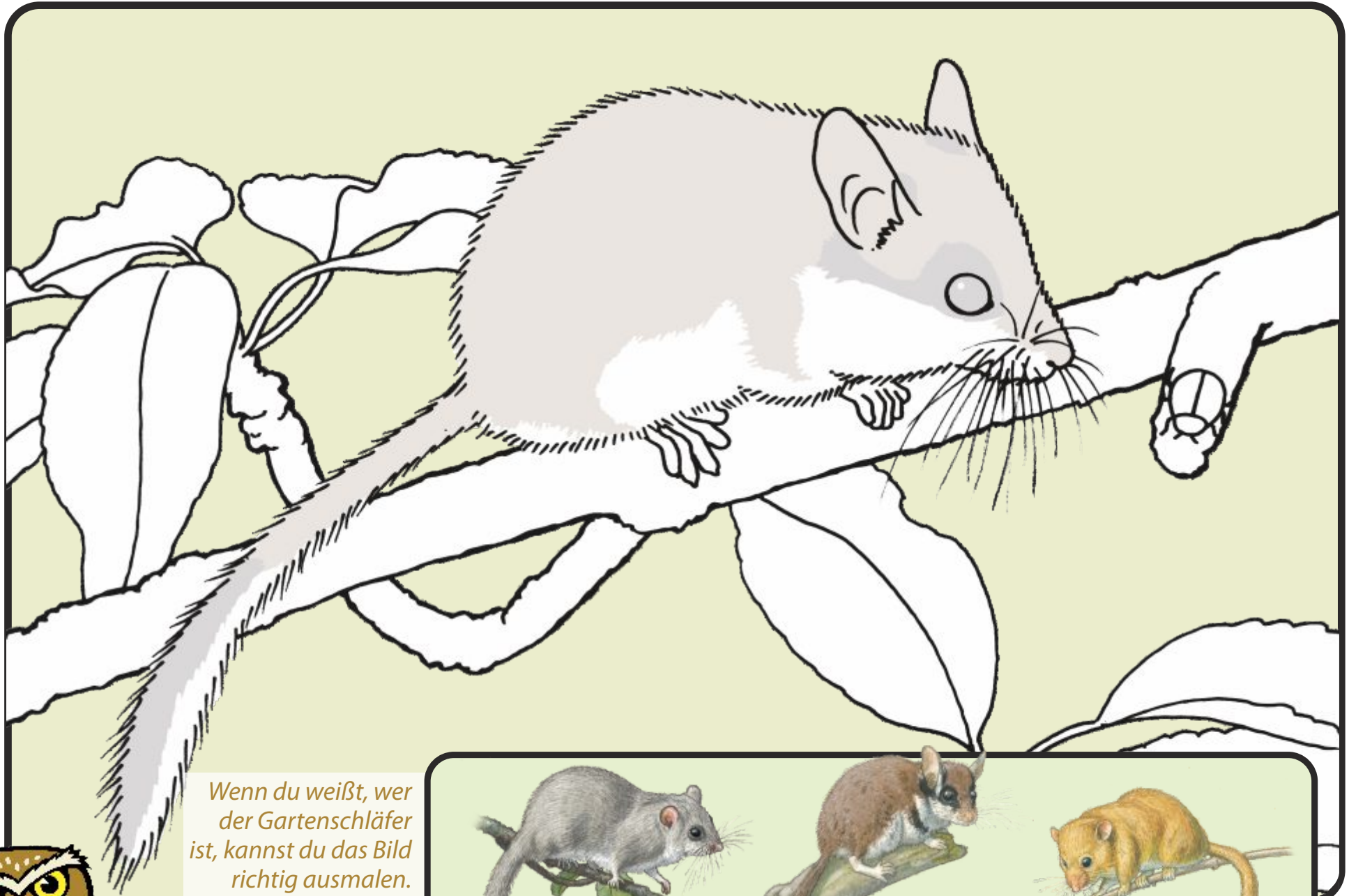
Stieglitz in den Disteln

12



Der Stieglitz, auch Distelfink genannt, frisst die reifen Samen der Disteln.

Wer klettert im Apfelbaum?



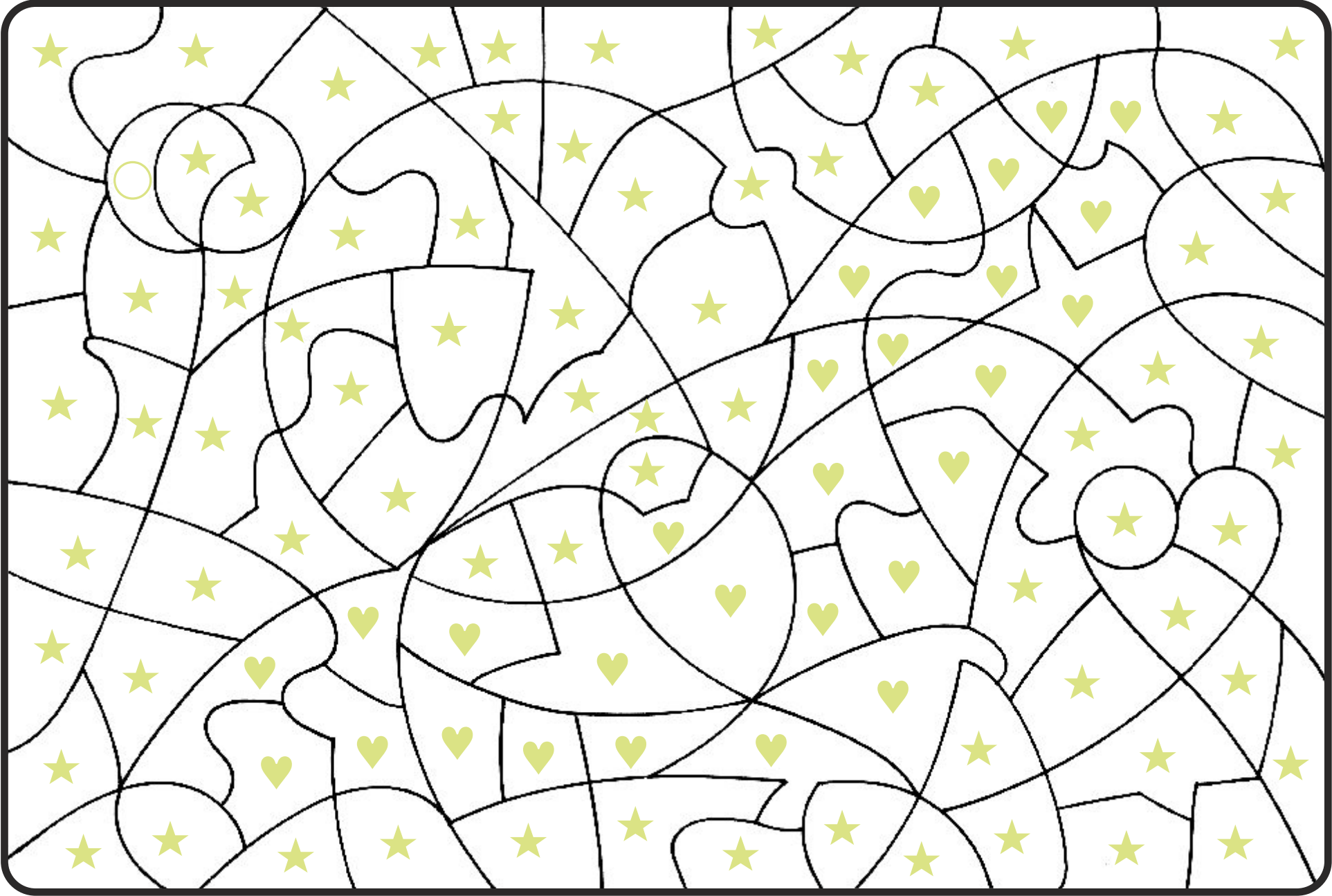
13

Wenn du weißt, wer der Gartenschläfer ist, kannst du das Bild richtig ausmalen.



Wer jagt da über den Obstbäumen?

14



Male die Felder aus.

Lösungen der Rätsel

- 7 Der Hüpfher rechts ist das gesuchte Große Heupferd. Diese 6 cm lange Heuschrecke singt abends im Gebüsch. Mit der Legeröhre am Hinterleib legt das Weibchen die Eier in den Boden. Aus ihnen schlüpfen die Larven.
- 8 Hier weidet ein Schaf. Es hält das Gras kurz und düngt den Boden.
- 10 Löwenzahn und Roter Klee
- 13 Das mittlere Tier ist ein Gartenschläfer. Neben ihm siehst du seine Verwandten: Siebenschläfer und Haselmaus.
- 14 Da fliegt eine Fledermaus am Nachthimmel.

Hat dir dieses Malbuch gefallen?
Für Kinder von 7 bis 13 Jahren gibt es auch ein Rätselheft. Du kannst es beim BUND Niedersachsen bestellen unter: streuobstwiesen@nds.bund.net





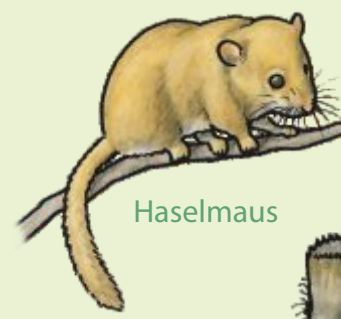
Langohr (Fledermaus)



Feldmaus



Hase



Haselmaus



Gartenschläfer



Erdkröte



Laubfrosch



Grasfrosch



Zauneidechse



Igel



Wiesel



Baumwanze



Buchfink



Rotkehlchen



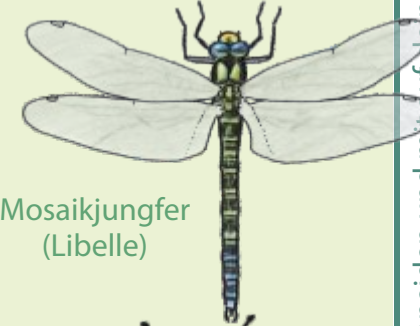
Zaunkönig



Bläuling



Grashüpfer



Mosaikjungfer (Libelle)



Grünspecht



Gartenrotschwanz



Marienkäfer



Tagpfauenauge



Kleiner Fuchs



Admiral



Steinkauz



Kreuzspinne



Honigbiene



Erdhummel



Hornisse



Wespe

